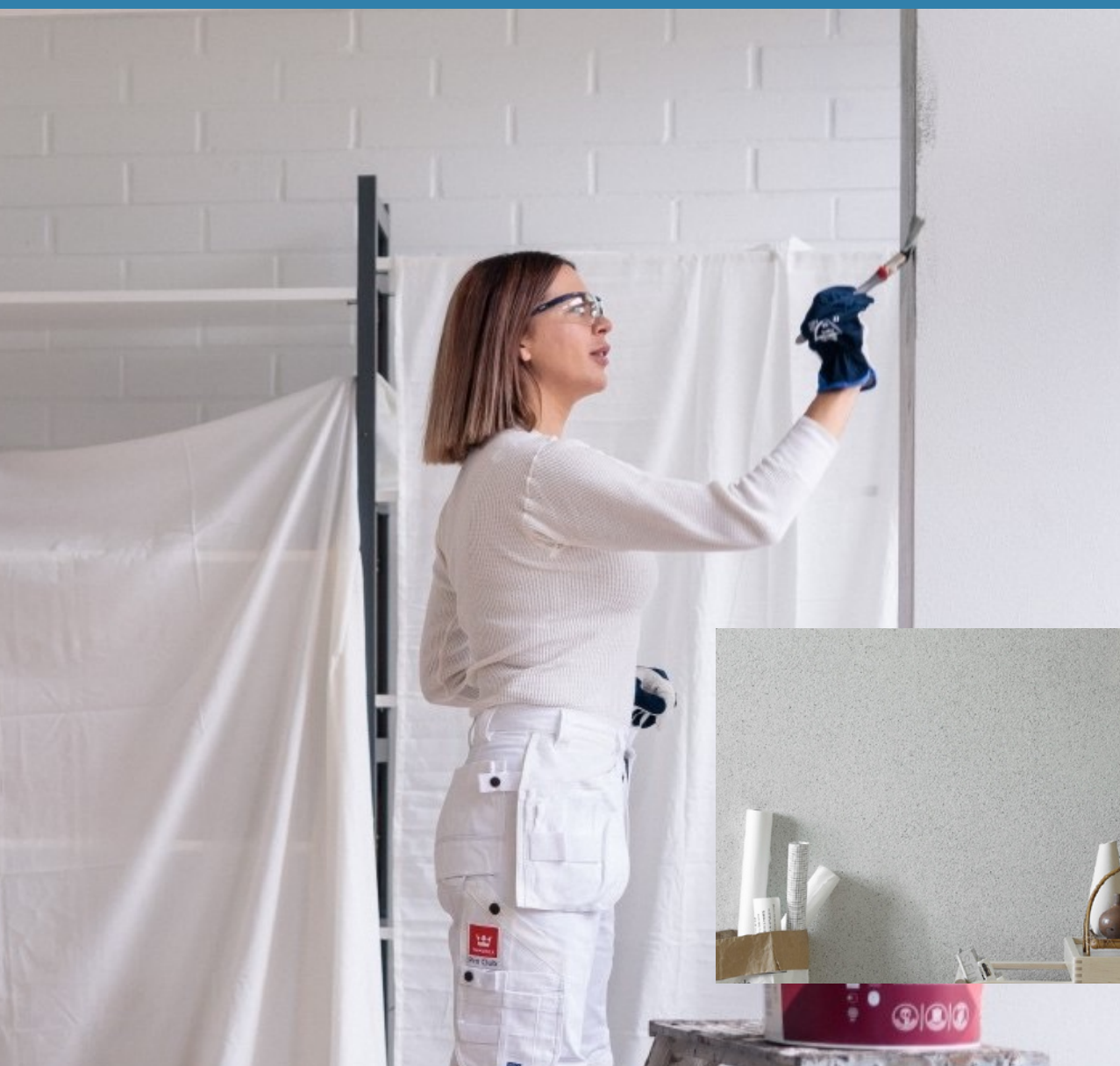




TIKKURILA

Virsmas apdares kvalitātes līmeņi



ROKASGRĀMATA VEIKSMĪGAI VIRSMU APDAREI

Ievads

Būvniecības nozare nemitīgi attīstās, taču vēl aizvien ir neatbildēts jautājums par virsmu apdares kvalitāti un tās kritērijiem.

Šajā rokasgrāmatā uzzināsiet, kādi pamatprincipi jāievēro, veicot apdares darbus ar špaktelēm vai dekoratīvajām krāsām.

Iegūsiat atbildes uz sekojošiem jautājumiem:

Kas nosaka apdares kvalitāti?

Vai apdares kritēriji visām telpām ir vienādi? Kādi tie ir?

Kā vērtēt paveikto darbu?

Vai krāsojums kalpos ilgi?

Kādēļ krāsojums ir sanācis nevienmērīgs?

Kādēļ krāsa slikti turas uz virsmas?

Šajā rokasgrāmatā:

4 · KVALITĀTES LĪMEŅI

5 · Mitras Telpas

6 – Sausas telpas

14 · VIRSMAS IZSKATA KLASES

22 · VĒRTĒŠANAS METODES

26 · PIEMĒROTĀKO PRODUKTU SARAKSTS DAŽĀDIEM KVALITĀTES LĪMEŅIEM

29 · ADHĒZIJAS TESTS

Virsmas apdares kvalitātes līmeņi

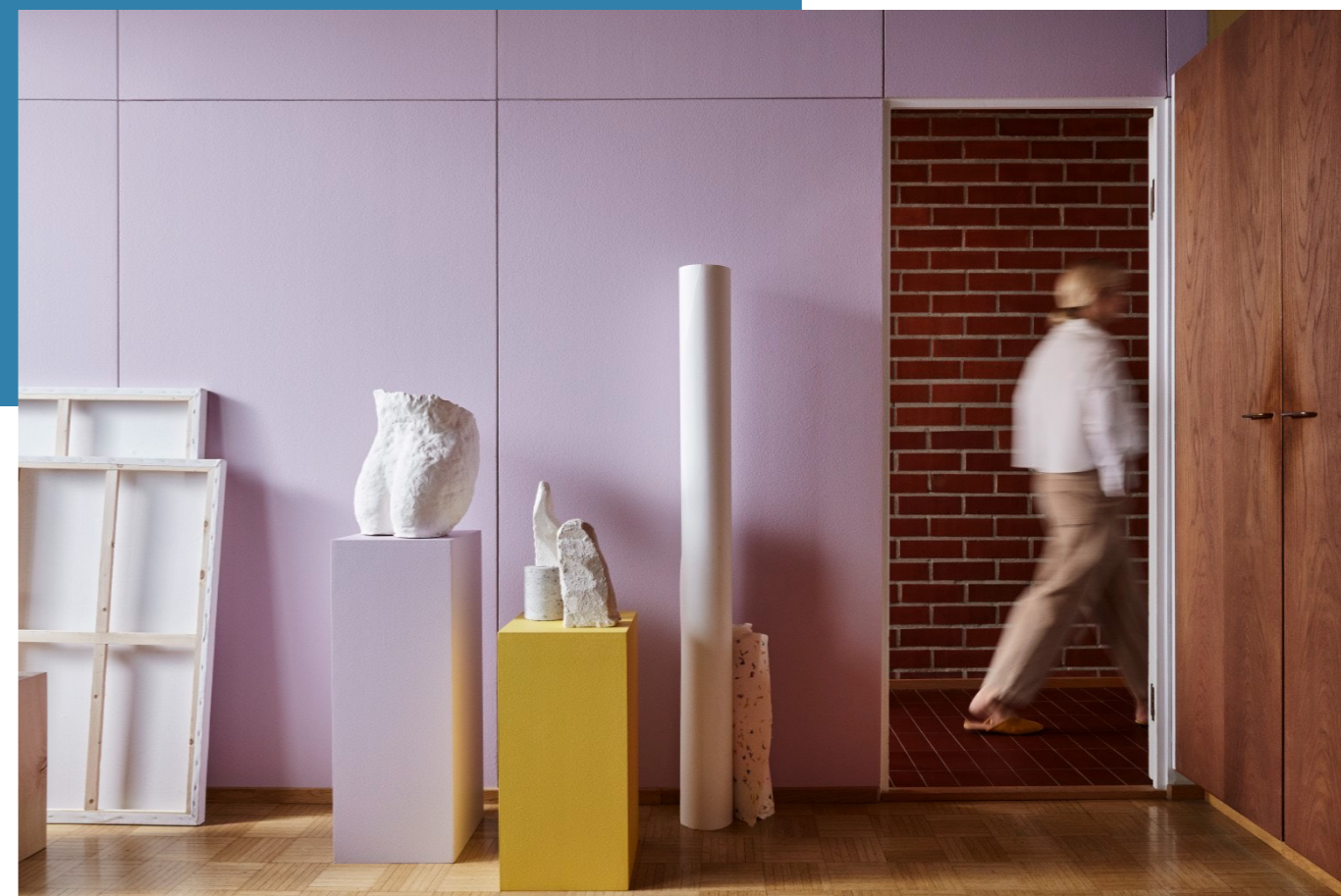
Virsmas apdares kvalitātes līmeņi konkrēti parāda veicamo darbu secību un nosaka izmantojamo materiālu īpašības, lai sasniegtu vēlamu virsmas apdares kvalitātes līmeni.

Kvalitātes līmeņi ir sadalīti divās galvenajās grupās - mitras telpas un sausas telpas, kā arī apzīmēti ar konkrētu burtu kombināciju to vieglākai izmantošanai praksē.

Mitrām telpām, balstoties uz to specifiskajām vajadzībām pret paaugstinātu mitrumu un biežu virsmu tīrīšanu, kvalitātes līmenis ir tikai viens, un to apzīmē ar TW burtu salikumu.

Sausām telpām, ņemot vērā to dažādo pielietojumu un krāsojamo virsmu daudzveidību, kvalitātes līmeņi ir iedalīti trīs grupās: sākot ar zemāko T3, vidējais T2 un visaugstākais T1 virsmas kvalitātes līmenis.

Līmeņu iedalījums būs noderīgs dizainerim, projektētājam, pasūtītājam un darba veicējam diskusijā par vēlamu gatavās virsmas gala rezultātu.



Kvalitātes līmeņi Mitrām telpām

TW

Virsmas pakļautas lielai mehāniskai slodzei, ūdens šļakatām vai kondensātam (mitras telpas un citas telpas kurās var veidoties mitrums un pelējums).

Virsmām jābūt izturīgām pret daudzkārtēju un intensīvu mazgāšanas reižu skaitu. Šādas telpas ir, piemēram, komerciālās virtuves, vannasistabas, laboratorijas, pārtikasražošanas, rūpniecības telpas un slimnīcu operāciju zāles.

Darba gaita

1. Virsmas izlīdzināšana ar mitrumizturīgu špaktelepi (adhēzija ne mazāka par 1,35N/mm²)
2. Virsmas slīpēšana ar smalku smilšpapīru Nr. 150 vai 180 un gruntēšana ar pretpelējuma piedevu saturošu gruntskrāsu
3. Iespējamo defektu pielabošana ar mitrumizturīgu špaktelepi, pielaboto vietu gruntēšana ar mitrumizturīgu gruntskrāsu
4. Virsmas krāsošana ar izvēlētā spīduma mitrumizturīgu krāsu:
 - Griesti:** Krāsas noturība pret mitru berzi 1. klase pēc ISO 11998
 - Sienas:** Krāsas noturība pret mitru berzi 1. klase pēc ISO 11998
5. Adhēzijas tests saskaņā ar ISO 2409 no 0. līdz 1. klasei*

* Skat. 29. lpp.



Piemērotie produkti

Apskatiet mūsu ieteikto produktu sarakstu mitru telpu TW kategorijas apstrādei.

Pilnu, piemērotāko produktu sarakstu, skatiet 26. un 27. lpp.

Špaktele



VIVACOLOR W – MITRUMIZTURĪGA ŠPAKTELE

- Mitrumizturīga špaktelepe
- Teicama adhēzija
- Piemērota šuvju aizpildīšanai



Gruntskrāsa



TIKKURILA LUJA YLEISPOHJAMAALI

- Akrilāta gruntskrāsa
- Produkts satur pretpelējuma piedevas, kas aizsargā krāsoto virsmu



Krāsas



TIKKURILA LUJA 7

- Speciāla akrilāta krāsa
- Satur krāsas plēvi aizsargājošus fungicīdus
- Matēta



TIKKURILA LUJA 20

- Speciāla akrilāta krāsa
- Satur krāsas plēvi aizsargājošus fungicīdus
- Pusmatēta



TIKKURILA LUJA 40

- Speciāla akrilāta krāsa
- Satur krāsas plēvi aizsargājošus fungicīdus
- Pusspīdīga



Kvalitātes līmeņi Mitrām telpām

TW Plus

Vannas istabās un tamlīdzīgās mitrās telpās šī metode nodrošina pilnīgu ūdensnecaurlaidību. Ūdens tvaika necaurlaidību nodrošina divās kārtās klājama mitrumizolācija. Rūpīgi nostrādāta, šī metode nodrošina sevišķu aizsardzību mitrām telpām, novērš pelējuma veidošanos un ir laba alternatīva flīzēm – kā izturības, tā izskata ziņā.

Darba gaita

1. Virsmas izlīdzināšana ar mitrumizturīgu špaktelepi (adhēzija ne mazāka par 1,35N/ mm²)
 2. Virsmas slīpēšana ar smalku smilšpapīru Nr. 150 vai 180
 3. Luja Moisture Stop uzklāj ar rulli divās kārtās. Īpašu uzmanību pievēršiet stūriem un vietām, kur sienā ieiet cauruļvadi u. tml., tajās mitrumizolāciju ieziežat ar otu. Starp kārtām ļauj 1-4 stundas nožūt.
 4. Divreizēja virsmas krāsošana ar izvēlētā spīduma mitrumizturīgu krāsu apm. 4 stundas pēc mitrumizolācijas otrās kārtas
- Griesti:** Krāsas noturība pret mitru berzi 1. klase pēc ISO 11998
 - Sienas:** Krāsas noturība pret mitru berzi 1. klase pēc ISO 11998
5. Adhēzijas tests saskaņā ar ISO 2409 no 0. līdz 1. klasei*

* Skat. 29. lpp.



Piemērotie produkti

Apskatiet mūsu ieteikto produktu sarakstu mitru telpu TW kategorijas apstrādei.

Pilnu, piemērotāko produktu sarakstu, skatiet 26. un 27. lpp.

Špaktele



VIVACOLOR W – MITRUMIZTURĪGA ŠPAKTELE

- Mitrumizturīga špaktelepe
- Teicama adhēzija
- Piemērota šuvju aizpildīšanai



Mitrumizolācija



TIKKURILA LUJA MOISTURE STOP

- Ar pretpelējuma un pretseniņu iedarbību
- Izveido ūdensizturīgu barjeru
- Perfektam rezultātam izmantot kopā ar Luja virskārtu



Krāsas



TIKKURILA LUJA 7

- Speciāla akrilāta krāsa
- Satur krāsas plēvi aizsargājošus fungicīdus
- Matēta



TIKKURILA LUJA 20

- Speciāla akrilāta krāsa
- Satur krāsas plēvi aizsargājošus fungicīdus
- Pusmatēta



TIKKURILA LUJA 40

- Speciāla akrilāta krāsa
- Satur krāsas plēvi aizsargājošus fungicīdus
- Pusspīdīga



Kvalitātes līmeņi

T3

Virsmām, kuru izskatam un gludumam ir mazāka nozīme, kā parasti, piemēram, pagrabu un noliktavu telpas.

Sausām telpām

Darba gaita

1. Virsmas izlīdzināšana ar gatavo špakteltepi (max. daļiņu izmērs līdz 0,3 mm). Adhēzijas rādītāju ne mazāku par 0,50 N/ m²
2. Iespējama virsmas slīpēšana ar smalku smilšpapīru Nr. 150 līdz 180
3. Gruntēšana ar putekļus sasaistošu līdzekli
4. Divreizēja virsmas krāsošana ar izvēlētā spīduma krāsu ar noturību ne zemāku par:
 - Griesti:** Krāsas noturība pret mitru berzi 3. klase pēc ISO 11998
 - Sienas:** Krāsas noturība pret mitru berzi 3. klase pēc ISO 11998
5. Adhēzijas tests saskaņā ar ISO 2409 no 0. līdz 3. klasei

* Skat. 29. lpp.

Piemērotie produkti

Apskatiet mūsu ieteikto produktu sarakstu mitru telpu TW kategorijas apstrādei.

Pilnu, piemērotāko produktu sarakstu, skatiet 26. un 27. lpp.

Špaktele



VIVACOLOR S

- Smidzināma špakteltepe
- Piemērota visām uzklāšanas metodēm
- Lietošanai gatava
- Piemērota struktūras veidošanai



Putekļu sasaistīšanas līdzeklis



VIVACOLOR DUST BLOCKER

- Caurspīdīgs, lietošanai gatavs līdzeklis putekļu sasaistīšanai uz minerālām virsmām
- Neveido plēvei līdzīgu virsmu un nemaina virsmas sākotnējo toni
- Satur minimālu gaistošo organisko savienojumu (GOS) daudzumu



Krāsas



VIVACOLOR CEILING 3

- Pilnīgi matēta ūdens bāzes krāsa griestiem
- Veido pilnīgi baltu virsmu
- Teicama segtspēja, nepil un nešļakstās
- Satur minimālu gaistošo organisko savienojumu (GOS) daudzumu



VIVACOLOR WALL 7

- Matēta, pret tīrīšanu noturīga ūdens bāzes krāsa iekšdarbiem (Iztur >10000 mazgāšanas ciklus (saskaņā ar SFS 3755))
- Krāsai ir laba adhēzija un ļoti laba segtspēja
- Krāsa satur minimālu gaistošo organisko savienojumu (GOS) daudzumu



Kvalitātes līmeņi

T2

Sausām telpām

Virsmām, kurām tiek noteiktas parastas prasības pret virsmas izskatu un gludumu. Šādas telpas ir, piemēram, dzīvojamās un biroju telpas.

Darba gaita

1. Virsmas izlīdzināšana ar gatavo špakteltepi (max. daļiņu izmērs līdz 0,3 mm). Adhēzija ne mazāka par 0,50 N/ m²
2. Virsmas slīpēšana ar smalku smilšpapīru Nr. 150 līdz 180
3. Gruntēšana ar putekļus sasaistošu līdzekli
4. Gruntskrāsas uzklāšana 1x un iespējamo defektu pielabošana, pielaboto vietu gruntēšana ar gruntskrāsu
5. Divreizēja virsmas krāsošana ar izvēlēta spīduma krāsu, kurai piešķirts M1 apliecinājums:
 - Griesti:** Krāsas noturība pret mitru berzi 3. klase pēc ISO 11998
 - Sienas:** Krāsas noturība pret mitru berzi 2. klase pēc ISO 11998
6. Adhēzijas tests saskaņā ar ISO 2409 no 0. līdz 2. klasei

* Skat. 29. lpp.



Piemērotie produkti

Apskatiet mūsu ieteikto produktu sarakstu mitru telpu TW kategorijas apstrādei.

Pilnu, piemērotāko produktu sarakstu, skatiet 26. un 27. lpp.

Špaktele



VIVACOLOR LH WHITE

- Balta vieglā špakteltepe
- Ūdens bāzes
- Laba aizpildīšanas spēja
- Viegli uzklājama un izlīdzināma, viegli slīpējama



Putekļu sasaistīšanas līdzeklis



VIVACOLOR DUST BLOCKER

- Caurspīdīgs, lietošanai gatavs līdzeklis putekļu sasaistīšanai uz minerālām virsmām
- Neveido plēvei līdzīgu virsmu un nemaina virsmas sākotnējo toni
- Satur minimālu gaistošo organisko savienojumu (GOS) daudzumu



Gruntskrāsa



VIVACOLOR PRIMER 1

- Pilnīgi matēta ūdens bāzes gruntējuma krāsa iekšdarbiem (mitrām un sausām telpām)
- Laba adhēzija ar virsmu, tā sagatavo vienmērīgu un gludu virsmu krāsošanai un samazina krāsas patēriņu
- Satur minimālu gaistošo organisko savienojumu (GOS) daudzumu
- Piemērota virsmu apstrādei pirms tapešu līmēšanas



Krāsas



VIVACOLOR CEILING 2

- Dzīli matēta (2) ūdens bāzes krāsa griestiem
- Produkts satur minimālu gaistošo organisko vielu (GOS) daudzumu
- Gaismu neatstarojoša vienmērīga virsma
- Pagarināts žūšanas laiks



VIVACOLOR WALL 4

- Pilnīgi matēta (4), viegli mazgājama (1. klase saskaņā ar EN 13300) ūdens bāzes krāsa
- Krāsa veido gludu, pilnīgi matētu virsmu, maskē nelielus defektus un rada nevainojamu rezultātu
- Produkts satur minimālu gaistošo organisko vielu (GOS) daudzumu



VIVACOLOR ACRYLATE MATT

- Matēta (7), mitrumizturīga ūdens bāzes krāsa iekšdarbiem
- Teicama izturība pret berzi un mitrumu
- Vienmērīga krāsotā virsma. Laba adhēzija
- Nepil, nešļakstās



Kvalitātes līmeņi

T1

Sausām telpām

Virsmām, kur ir ļoti augstas prasības pret virsmas izturību, izskatu un vienmērīgumu, piemēram, stipri izgaismotas plaknes, kur gaisma optiski pastiprina krāsotās virsmas ēnojumu.

Darba gaita

1. Virsmas izlīdzināšana ar špaktelepi (max. daļiņu izmērs no 0,08 mm - 0,2 mm). Adhēzija ne mazāka par 0,9N/ mm²

2. Virsmas slīpēšana ar smalku smilšpapīru Nr. 150 līdz 180

3. Gruntēšana ar putekļus sasaistošu līdzekli

4. Gruntējuma krāsas uzklāšana 1 kārtā

5. Iespējamo defektu pielabošana, pielaboto vietu gruntēšana ar gruntskrāsu

6. Divreizēja virsmas krāsošana ar izvēlētā spīduma krāsu, kurai piešķirts **Ziemeļvalstu vai ES ekomarkējumiem:**

Griesti: Krāsas noturība pret mitru berzi 2. klase pēc ISO 11998

Sienas: Krāsas noturība pret mitru berzi 1. klase pēc ISO 11998

7. Adhēzijas tests saskaņā ar ISO 2409 no 0. līdz 1 klasei

* Skat. 29. lpp.



Piemērotie produkti

Apskatiet mūsu ieteikto produktu sarakstu mitru telpu TW kategorijas apstrādei.

Pilnu, piemērotāko produktu sarakstu, skatiet 26. un 27. lpp.

Špaktele



VIVACOLOR LF

- Smalkā špaktelepe
- Veido līdzenu virsmu
- Viegli uzklājama un izlīdzināma
- Laba adhēzija



VIVACOLOR LH

- Vieglā špaktelepe
- Viegli uzklājama un izlīdzināma
- Ātri žūstoša
- Viegli slīpējama



Putekļu sasaistīšanas līdzeklis



VIVACOLOR DUST BLOCKER

- Caurspīdīgs, lietošanai gatavs līdzeklis putekļu sasaistīšanai uz minerālām virsmām
- Neveido plēvi līdzīgu virsmu un nemaina virsmas sākotnējo toni
- Satur minimālu gaistošo organisko savienojumu (GOS) daudzumu



Gruntskrāsa



VIVACOLOR PRIMER 1

- Pilnīgi matēta ūdens bāzes gruntējuma krāsa iekšdarbiem (mitrām un sausām telpām)
- Gruntējuma krāsa satur minimālu gaistošo organisko savienojumu (GOS) daudzumu.
- Laba adhēzija ar virsmu
- Piemērota virsmu apstrādei pirms tapešu līmēšanas



Krāsas



TIKKURILA SIRO HIMMEÄ

- Gaismu neatstarojoša griestu krāsa
- Pilnīgi matēta



TIKKURILA HARMONY

- Pilnīgi matēta, ekoloģiska krāsa
- Rada virsmu ar velveta efektu

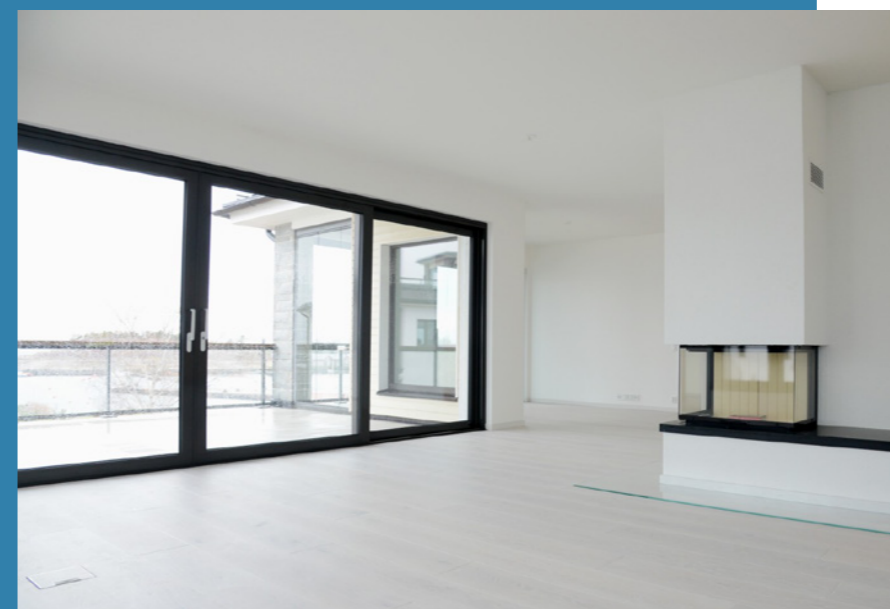


Virsmas izskata klases

Izmantojot vienus un tos pašus materiālus, pat tad, ja materiālu izvēle un darbu secība ir veikta pēc T1 - visaugstākā virsmas kvalitātes līmeņa -, virsmu gala izskats var krasi atšķirties viens no otra.

Virsmas izskats tieši ir atkarīgs no meistara pieredzes, špaktelēšanas un krāsošanas metodes, instrumentu izvēles utt..

Lai vieglāk būtu izprotams, kāds ir vēlamais vizuālais gala rezultāts gan pasūtītājam, gan darba veicējam, mēs virsmas izskata klases esam iedalījuši trīs grupās, sākot ar zemāko S3 un augošā secībā S2 - vidējā klase un S1 - visaugstākā virsmas izskata klase.





Virsmas izskata klase

S3

- Virsmas krāsojumam jābūt pilnīgi necaurspīdīgam un viendabīgu kopējo izskatu
- Krāsai un spīdumam jāatbilst testa krāsojumam vai izgatavotam paraugam
- Spīduma atšķirības virsmas dēļ ir atļautas
- Krāsojuma robežām jābūt lielākoties precīzām
- Uz gatavās virsmas ir pieļaujami strukturāli nelidzenumi un nelieli dobumi, skrāpējumi, poras un izciļņi pamatnes dēļ
- Ir pieļaujami nelieli krāsas notecējumi, ruļļa pēdas, savienojumi un spīduma atšķirības



Virsmas izskata klase

S2

- Virsmas krāsojumam jābūt pilnīgi necaurspīdīgam ar vienādu faktūru un viendabīgu kopējo izskatu
- Krāsai un spīdumam jābūt vienmērīgam un jāatbilst testa krāsojumam vai izgatavotam paraugam
- Visas sienas apjomā krāsošanas tehnika ir vienāda un vērsta vienā virzienā. Izmantoti kvalitatīvi profesionāli krāsošanas instrumenti, kas vienmērīgi sadala krāsu galos un vidū, lai būtu vienāds rullēšanas raksts
- Krāsojuma robežām jābūt pilnīgi precīzām
- Uz gatavās virsmas ir pieļaujama nevienmērība virsmas struktūras dēļ un nelieli pamatnes radīti nelīdzenumi
- Uz gatavās virsmas nav pieļaujami dobumi, skrāpējumi, izciļņi vai poras
- Nelielā apmērā ir pieļaujamas redzamas ruļļa pēdas un salaiduma slejas un spīduma atšķirības



Virsmas izskata klase

S1

- Virsmas krāsojumam jābūt pilnīgi necaurspīdīgam ar vienādu faktūru un viendabīgu kopējo izskatu
- Krāsai un spīdumam jābūt vienmērīgam un jāatbilst testa krāsojumam vai izgatavotam paraugam
- Visas sienas apjomā krāsošanas tehnika ir vienāda un vērsta vienā virzienā. Izmantoti kvalitatīvi profesionāli krāsošanas instrumenti, kas vienmērīgi sadala krāsu galos un vidū, lai būtu vienāds rullēšanas raksts
- Krāsojuma robežām jābūt pilnīgi precīzām
- Uz gatavās virsmas nav pieļaujami atstāti špakteles nelīdzenumi, dobumi, skrāpējumi, izciļņi un poras. Nav pieļaujamas redzamas ruļļa pēdas, salaiduma slejas un spīduma atšķirības neatkarīgi no vērsta skata leņķa uz krāsoto virsmu

Vērtēšanas metodes

Gatavās virsmas vērtēšanā jāņem vērā:

- Apstrādātās virsmas raksturīgo izskatu
- Apstrādājamās pamatnes raksturīgo virsmas struktūra
- Virsmas apstrādes neaurredzamību un vienmērīgumu
- Virsmas vienmērīgumu
- Gatavās virsmas atbilstību izvēlētajai izskata klasei
- Izmantoto materiālu īpašības
- Izvēlēto darba metodi



- Virsma tiek skatīta no tāda attāluma, lai varētu uztvert visu aplūkojamo laukumu, piemēram, atsevišķu sienas virsmu.

- S1 izskata klases virsmas tiek skatītas:
 - perpendikulāri virsmai
 - paralēli virsmai


- S2 un S3 izskata klases virsmas tiek skatītas:
 - perpendikulāri virsmai

- Virsmas defekti nav pieļaujami, ja tie ir redzami pie normāla mākslīgā apgaismojuma vai dienasgaismā.
 - Normāla gaisma ir vispārējs apgaismojums, kas atbilst noteiktās telpas pielietojuma prasībām.

- Pārbaudei var izmantot pārnēsājamu gaismas avotu, ja telpās nav uzstādīti apgaismes ķermeņi.
 - Gaismas avotam jābūt vērstam uz virsmu no vērtētāja aizmugures.

Piemērotāko produktu saraksts dažādiem kvalitātes līmeņiem



Špakteltepes

Nosaukums	Virsmas kvalitātes klase	Sertifikāts / Marķējums
 Vivacolor LF	T3, T2, T1	M1
Vivacolor LH	T3, T2, T1	M1
Vivacolor LH White	T3, T2	M1
Vivacolor S	T3, T2	M1
Vivacolor W	TW, TW Plus	M1



Putekļu sasaistīšanas līdzeklis

Nosaukums	Virsmas kvalitātes klase	Sertifikāts / Marķējums
Dust Blocker	T3, T2, T1	M1

Gruntējuma krāsas

Nosaukums	Virsmas kvalitātes klase	Sertifikāts / Marķējums
 Siro2	T2	M1
Varma	T2, T1	M1
Optiva Primer	T2, T1	M1, EU Ecolabel
Luja Yleispohjamaali	TW	M1
Luja Moisture Stop	TW Plus	M1
 Primer 1	T2, T1	M1

Krāsas sienām un griestiem

Nosaukums	Virsmas kvalitātes klase	Sertifikāts / Marķējums
 Siro2	T3, T2	M1
Siro Himmeä	T3, T2, T1	M1, Nordic Swan, EU Ecolabel
Harmony	T3, T2, T1	M1, Nordic Swan, EU Ecolabel
Joker	T3, T2, T1	M1, Nordic Swan, EU Ecolabel
Remontti-Ässä	T3, T2, T1	M1, Nordic Swan, EU Ecolabel
Luja 7	TW, TW Plus	M1
Luja 20	TW, TW Plus	M1
Luja 40	TW, TW Plus	M1
Optiva 3 Ceramic	T3, T2, T1	M1, EU Ecolabel
Optiva Colour	T3	
Optiva 5	T3, T2, T1	M1, EU Ecolabel
Optiva 7	T3, T2, T1	M1, EU Ecolabel
Optiva 20	T3, T2, T1	M1, EU Ecolabel
 Ceiling 2	T3, T2, T1	Nordic Swan
Ceiling 3	T3, T2	M1
Wall 4	T3, T2, T1	Nordic Swan
Wall 7	T3, T2	M1
Acrylate Matt	TW, T3, T2	M1
Wall 12	T3, T2	M1
Wall 20	TW, T3, T2, T1	Nordic Swan

Kvalitātes līmeņi

Mitras telpas

TW

Virsmas izlīdzināšana ar mitrumizturīgu špakteltepi (adhēzija ne mazāka par 1,35N/mm²)

Virsmas slīpēšana ar smalku smilšpapīru Nr. 150 vai 180 un rūpīga slīpēšanas putekļu notīrīšana

Gruntēšana ar mitrumizturīgu gruntskrāsu

Iespējamo defektu pielabošana ar mitrumizturīgu špakteltepi, pielaboto vietu gruntēšana ar mitrumizturīgu gruntskrāsu

Virsmas krāsošana ar izvēlētas spīduma mitrumizturīgu krāsu.

Griesti: Krāsas noturība pret mitru berzi ne zemāku par 1. klase pēc ISO 11998

Sienas: Krāsas noturība pret mitru berzi 1. klase pēc ISO 11998

Adhēzijas tests saskaņā ar ISO 2409

No 0 līdz 1 klasei

TW Plus

Virsmas izlīdzināšana ar mitrumizturīgu špakteltepi (adhēzija ne mazāka par 1,35N/mm²)

Virsmas slīpēšana ar smalku smilšpapīru Nr. 150 vai 180

Lūša Moisture Stop uzklāj ar rulli divās kārtās. Īpašu uzmanību pievēršiet stūriem un vietām, kur sienā ieiet cauruļvadi u. tml., tajās mitrumizolāciju ieziežat ar otu. Starp kārtām ļauj 1-4 stundas nožūt

Divreizēja virsmas krāsošana ar izvēlēta spīduma mitrumizturīgu krāsu apm. 4 stundas pēc mitrumizolācijas otrās kārtas

Griesti: Krāsas noturība pret mitru berzi 1. klase pēc ISO 11998

Sienas: Krāsas noturība pret mitru berzi 1. klase pēc ISO 11998

Adhēzijas tests saskaņā ar ISO 2409

No 0 līdz 1 klasei*

Sausas telpas

T3

Virsmas izlīdzināšana ar špakteltepi (max. daļiņu izmērs līdz 0,3 mm) Adhēzija ne mazāka par 0,50 N/mm²

Iespējama virsmas slīpēšana ar smilšpapīru Nr. 150 līdz 180

Gruntēšana ar putekļus sasaistošu līdzekli

Virsmas krāsošana ar izvēlēta spīduma krāsu

Griesti: Krāsas noturība pret mitru berzi ne zemāku par 3. klase pēc ISO 11998

Sienas: Krāsas noturība pret mitru berzi ne zemāku par 3. klase pēc ISO 11998

Adhēzijas tests saskaņā ar ISO 2409

No 0 līdz 3 klasei

T2

Virsmas izlīdzināšana ar špakteltepi (max. daļiņu izmērs līdz 0,3 mm) Adhēzija ne mazāka par 0,50 N/mm²

Virsmas slīpēšana ar smalku smilšpapīru Nr. 150 līdz 180

Gruntēšana ar putekļus sasaistošu līdzekli

Gruntskrāsas uzklāšana 1 x

Iespējamo defektu pielabošana, pielaboto vietu gruntēšana ar gruntskrāsu

Virsmas krāsošana 2 x ar izvēlēta spīduma krāsu kurai ir piešķirts **M1 apliecinājums**.

Griesti: Krāsas noturība pret mitru berzi ne zemāku par 3. klase pēc ISO 11998

Sienas: Krāsas noturība pret mitru berzi ne zemāku par 2. klase pēc ISO 11998

Adhēzijas tests saskaņā ar ISO 2409

No 0 līdz 2 klasei

T1

Virsmas izlīdzināšana ar špakteltepi (max. daļiņu izmērs no **0,08 mm līdz 0,2 mm**) Adhēzija ne mazāka par **0,9N/mm²**

Virsmas slīpēšana ar smalku smilšpapīru Nr. 150 līdz 180

Gruntēšana ar putekļus sasaistošu līdzekli

Gruntskrāsas uzklāšana 1 x

Iespējamo defektu pielabošana, pielaboto vietu gruntēšana ar gruntskrāsu

Virsmas krāsošana 2 x ar izvēlēta spīduma krāsu, kurai ir piešķirts **Ziemeļvalstu vai ES ekomarkējums**.

Griesti: Krāsas noturība pret mitru berzi ne zemāku par **2. klase** pēc ISO 11998

Sienas: Krāsas noturība pret mitru berzi **1. klase** pēc ISO 11998

Adhēzijas tests saskaņā ar ISO 2409

No 0 līdz 1 klasei

Adhēzijas tests «Šķērsgriezuma tests»

saskaņā ar ISO 2409

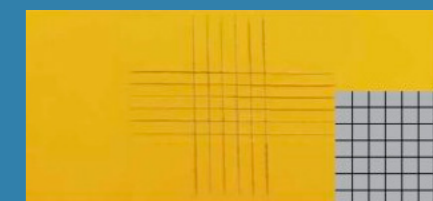
Klase

Apraksts

Rezultāts

0

Griezumu mala ir pilnīgi gluda, neviens šķērsgriezuma laukums nav bojāts.



1

Neliela pārklājuma plēkšņu atdalīšanās griezumu krustpunktos. Šķērsgriezuma laukums tiek bojāts ne vairāk kā 5% apmērā.



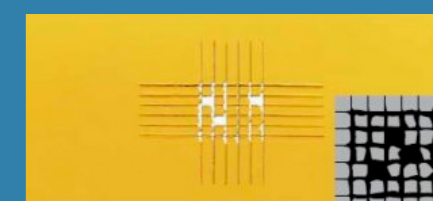
2

Pārklājuma plēkšnes atdalās gar griezuma līnijām un/ vai griezuma krustpunktos. Šķērsgriezuma laukums tiek bojāts vairāk kā par 5%, bet nepārsniedzot 15% apmēru.



3

Pārklājums atdalās gar griezuma malām un krustpunktos lielām plēkšnēm. Šķērsgriezuma laukums tiek bojāts vairāk kā par 15%, bet nepārsniedzot 35% apmēru.



4

Pārklājums atdalās gar iegriezumu malām un krustpunktos lielām plēkšnēm un/ vai daži kvadrāti daļēji vai pilnībā. Šķērsgriezuma laukums tiek bojāts vairāk nekā par 35%, bet nepārsniedzot 65% apmēru.



5

Jebkura pārklājuma atdalīšanās pakāpē, kuru nevar klasificēt zem 4. klases.



Kādu krāsotāju rulli pareizāk izvēlēties?



Diegveida rullis



Kažokveida rullis

Lai izvēlētos atbilstošu rulli krāsošanai, jāņem vērā vēlamais krāsotās virsmas izskats - cik gludu vai raupju gala rezultātu vēlaties vai vajag iegūt. Ruļļa plūksnas garumam ir liela ietekme uz krāsoto virsmu. Garāka plūksna nozīmē lielāku krāsas ietilpību, izteiktāku faktūru, vairāk krāsas šļakstiņšanos. Īsāka plūksna nozīmē mazāku krāsas ietilpību, zemāku faktūru, mazāk krāsas šļakstiņšanos.

Ruļļus var iedalīt arī pēc materiāla: diegveida un kažokveida. Diegveida ruļļi veido rupju zīmējumu, smagāk veļas, bet uzsūc daudz krāsas. Viena no diegveida ruļļu priekšrocībām ir mazāka krāsas šļakstiņšanos, tādēļ šos ruļļus var izmantot griestu krāsošanai vai šķidrākām krāsām. Diegveida ruļļi ir izturīgāki un ieteicami arī raupja apmetuma vai neēvelēta koka krāsošanai ārdarbos. Kažokveida ruļļus veido atsevišķas gofrētas plūksnas, kas atgādina pūkainu kažoku. Šo ruļļu plūksna ļauj uzņemt lielāku krāsas

daudzumu un nokrāsot lielāku laukumu. Krāsa veido vienmērīgu faktūru un ilgāk žūst, tādēļ krāsotājam ir vairāk laika precīzai un vienmērīgai sleju veidošanai. Krāsojums ar šiem ruļļiem parasti ir vienmērīgāks – bez ruļļu pēdām. Lai noteiktu ruļļa kvalitāti, pirms to iegādāties, ir vērts pievērst uzmanību sekojošām lietām:

□ rullim jābūt vienmērīgi gludam un līdzenam, bez ārā krītošām plūksnas daļām;

□ galiem jābūt līdzēni, vienmērīgi un laideni "apfrizētiem";

□ rulli saspiežot, jābūt viegli elastīgai sajūtai un plūksnai jārada mīksta, bagātīgi bieza sajūta;

□ beržot, tam nevajadzētu zaudēt plūksnu.

Jāatceras, ka visi ruļļi pirms darba uzsākšanas ir jāizmazgā ar ūdeni.

□ arī saru ietvaram ir nozīme - nerūsējošā tērauda ietvars krietni paātrina otas mūžu un pasargās no rūsas notecējumiem uz krāsojamās virsmas.

Kad saru kvalitāte ir novērtēta, var apskatīt rokturi - vai tas ir komfortabls satvērienam, t.i., vai materiāls nav pārāk slīdošs. Rokturim vajadzētu būt garākam par plaukstas delnu, un ar vairākām satvēriena vietām - tas atvieglos darba procesu un ļaus viegli mainīt satvērienu, lai mazinātu rokas nogurumu un paveiktu darbu ātrāk un kvalitatīvāk. Iebūvētas papildu funkcijas - otas atbalsts vai pakaramais, ērtai otas novietošanai uz spaiņa malas krāsošanas paužu laikā vai iespēja pievienot rokturi - pagarinātāju, lai aizsniegtu, grūti aizsniedzamas vietas - būs tikai patīkami un ērti plusi darba laikā.

Lai plašajā krāsošanas piederumu klāstā būtu vieglāk veikt izvēli, un izvēlētais instruments būtu kvalitatīvs, ir vērts pievērst uzmanību sekojošām lietām:

□ vislabāk izvēlēties otu ar sintētiskiem sariem. Šāda ota būs ar augstāku nodilumizturību un derēs visa veida krāsām un lakām (gan ūdens, gan šķīdinātāja bāzes);

□ otai ir jābūt gludai, savāktai un neizspūrušai, sariem jāturas kopā. Otas saru galiem jābūt mīksti - tas garantēs gludu un vienmērīgu krāsojumu bez otas pēdām. Pieskaršanās ar otu pie vaiga ir pavisam vienkāršs paņēmieni, kā sajūst, vai otai ir mīksti galiņi;

□ laba ota nezaudē sarus. To var vienkārši pārbaudīt, stiprāk paberžot otu plaukstā;

Kā pareizi izvēlēties labu un kvalitatīvu otu?



Kāpēc jāgruntē?

Gruntskrāsai ir ļoti laba saķere gan ar pamatvirsmu, gan ar krāsu. Gruntskrāsa labāk nekā krāsa iesūcas špaktelē un sasaista palikušās putekļu daļiņas. Kvalitatīva gruntskrāsa padara pamatni vienmērīgu un mitrumu neuzsūcošu - tādu virsmu ir jūtami vieglāk nokrāsot, un jo īpaši tas attiecas uz griestiem. Krāsas patēriņš samazinās gandrīz uz pusi, un krāsojums izdodas viendabīgs, bez ruļļu pēdām. Gruntskrāsa var nebūt ar īpaši

labu segtspēju, tomēr ir ļoti svarīga tās saķere, virsmas izlīdzināšana un mitruma izturība. Parasti gan sienām, gan griestiem izmanto vienu gruntskrāsu.

Pēc gruntskrāsas uzklāšanas kļūst labāk redzami sīkie defekti, kuri tagad ir jāizlabo. Tie ir jāaizšpaktelē, jānoslīpē un atkārtoti jānogruntē špaktelētās vietas. Jāņem vērā, ka ar krāsu vien neko nenoslēps - visi defekti, kuri iepriekš nav izlīdzināti ar

špakteli, būs redzami.

Kad virsmas ir nogruntētas, iekšējos stūrus aizpilda ar pārkrāsojamo akrilu. Plaisas visbiežāk veidojas iekšējos stūros, kur savienojas ģipškartons vai savstarpēji atšķirīgi materiāli. Piemēram: apmetums ar ģipškartonu, ģipškartons ar palodzi, apmesta siena ar betona griestiem un tamlīdzīgi. Akrils ir elastīgs, tādēļ tas neplaisā un mazina plaisu parādīšanos.

Griestu krāsošana

Parasti griestus krāso ar dziļi matētām krāsām, lai maksimāli izvairītos no gaismas atstarošanās uz nokrāsotās virsmas. Krāsa žūst ātri, nemēģiniet pielabot iepriekš krāsotās plaknes. Sausis iekštelpu gaiss var paātrināt krāsas žūšanas laiku.

Griestus vēlams krāsot gaismas krišanas virzienā. Krāsa jāuzklāj garām, vienmērīgām un nepārtrauktām kustībām virzienā no loga līdz pretējai sienai pāris krāsotāju ruļļu platumā. Lai izvairītos no ruļļu pēdām, nākamo krāsas sleju vienmēr

krāsojiet nedaudz virsū iepriekšējai.

Tipiskākā griestu krāsošanas kļūda ir pārāk plāna krāsas slāņa uzklāšana, tāpēc ieteicams lietot pienācīgu krāsas apjomu kvalitatīvam rezultātam.

Sienu krāsošana

Jāatceras, ka krāsa pirms lietošanas rūpīgi jāizmaisa. Vispirms ar mazo rullīti izkrāso stūrus un malas, apkārt kontaktligzdām un citas grūti aizsniedzamas vietas. Krāso apmēram pusotra ruļļa platumā - tā, lai pēc tam ērti varētu turpināt darbu ar lielo rulli. Ar mazo rullīti jākrāso uz priekšu tikai tik tālu, lai ar lielo rulli varētu paspēt nokrāsot šo pašu attālumu, kamēr krāsa vēl nav apžuvusi. Tas varētu būt 1 - 1,5 metri. Pavisam grūti pieejamās vietas izkrāso ar otu, bet tas jādara uzmanīgi, jo ota veido savādāku faktūru kā rullis.

Krāsošanas tehnika ar lielo rulli ir šāda: bagātīgi ierullē krāsu un krāso vertikālu sleju gariem vilcieniem, visā augstumā - no grīdas līdz griestiem, apmēram divu ruļļu platumā. Ar ruļļa turp - atpakaļ kustībām krāsu izlīdzina un nokrāsoto sleju pēdējo reizi viegli pārrullē vienā virzienā, lai iegūtu viendabīgu faktūru. Tad atkal ierullē rulli un turpina klāt nākamo sleju. Šādā veidā, pārmaiņus strādājot ar mazo un lielo rulli,

var nodrošināt vienmērīgu krāsojumu. Ir nepatīkami, ja uz sienām redzami plankumi, svītras vai ruļļu pēdas, tādēļ jāstrādā tik raiti, lai, iepriekšējā sleja nepaspētu apžūt, kamēr tiek krāsota jaunā sleja. Visu laiku vēlams uzturēt tā saucamo "slapjo malu", jo savienojums starp apžuvušu un svaigu krāsu vienmēr būs pamanāms kā svītra. Krāsu jāklāj bagātīgi un pārāk nespiežot rulli, t.i., neizkrāsojot to sausu.

Vienmēr ērtāk ir krāsot divatā. Palīgs ar mazo rullīti iet pa priekšu un krāso stūrus un malas, bet galvenais krāsotājs ar lielo rulli nekavējoties seko, krāsodams lielo laukumu. Šādi rīkojas profesionāļi, ja jāsasniegt visaugstākā iespējamā kvalitāte. Parasti sienas krāso divreiz. Otrreiz var krāsot, kad pirmā kārtā ir pilnīgi nožuvusi, pēc 2 - 3 stundām. Krāsa sasniegs savu īsto noturību tikai pēc dažām nedēļām, tādēļ šajā laikā jāsaaudzē nokrāsotā virsma - to nav ieteicams berzt mazgāt.

Līmlentes ir ieteicams noņemt tūlīt pēc nokrāsošanas. Ja līmlente paliks pie sienas pārāk ilgi, to noņemot, var atplēst no sienas krāsas slāni vai mala var palikt robaina. Ja nepaspējat līmlenti noņemt uzreiz, labāk dariet to nākamajā dienā, kad viss krāsojums ir labi izžuvis.

Gadījumā, ja nejausi ar sienas krāsu tiek nosmērēti griesti, krāsai jāļauj izžūt un tad sienas krāsu no griestiem uzmanīgi noslīpē ar smilšpapīru. Ja nepieciešams, uzmanīgi piekrāso šo vietu ar griestu krāsu.

Ja krāsošanu plānots turpināt nākamajā dienā, rullīšus var nemazgāt, bet blīvi ietīt polietilēna maisiņā, lai netiktu klāt gaiss un krāsa nežūtu. Šādi ietītus tos nevajadzētu glabāt ilgāk par diennakti, lai krāsas nesāk izžūt. Kad darbi ir pabeigti, darbarīkus jānomazgā. Rūpīgi koptus, kvalitatīvus darbarīkus var izmantot atkārtoti un nav vajadzības pirkt jaunus.



Krāsu līnija 82888

Jautājiet padomu par krāsošanu. Bez maksas.
P - Pk 8 - 16